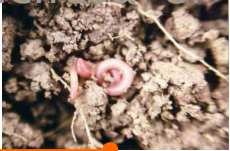


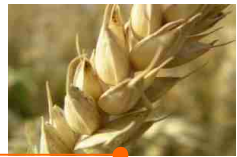
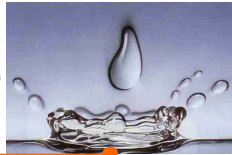
Landwirtschaft

- WIE LANDWIRTSCHAFTEN WIR NACHHALTIG?

Fruchtbarer Boden

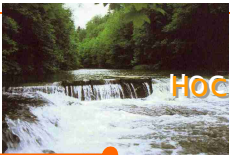


Sauberes Grundwasser



Gesunde Pflanzen

Artgerechte Haltung



Hochwasserschutz

Erfüllte Arbeit



Artenvielfalt

Ernährung

- NAHRUNGSMITTELQUALITÄT

Kann man die messen?



- GENTECHNIK



Wie gefährlich ist das?

- FLEISCHKONSUM versus BIOENERGIE?

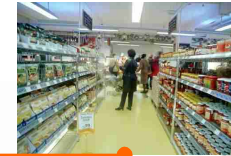


Wieviel Fläche haben wir für unsere Ernährung – wieviel für Sprit?



Globalisierung? Regionalisierung?

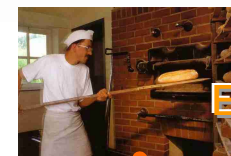
Widerspruch?



Herausforderung?



Bedrohung?



Ergänzung?

Das Büro...

Leitung

Dr. agr. Andrea Beste
Diplom-Geographin

Freie Wissenschaftlerin,
Bodenkundlerin und
landwirtschaftliche Beraterin



Referenzen



Zusammenarbeit mit

- Europäische Kommission, Joint Research Centre
- SCAPE - Soil Conservation and Protection for Europe
- Unilever, Langnese-Iglo GmbH, Sourcing Unit Reken
- Dienstleistungszentrum Ländlicher Raum (vormals LPP), Rheinland-Pfalz @
- Umweltbundesamt, Dessau
- Stiftung Ökologie & Landbau, Bad Dürkheim @
- Bund für Umwelt und Naturschutz, Mainz
- Gesellschaft für Technische Zusammenarbeit (GTZ), Eschborn @
- Hans-Böckler Stiftung, Düsseldorf @
- TAURUS-Institut, Universität Trier @
- TU Weihenstephan, München
- Universität Göttingen
- Institut für Regionalentwicklung, Universität Helsinki, Finnland
- Forschungsanstalt für Landwirtschaft (Embrapa), Rio de Janeiro, Brasilien @
- Research Institute of Organic Agriculture, Dan KOOK Universität, Korea @

Mitgliedschaften:

- European Land and Soil Alliance (ELSEA)
- Agrarsoziale Gesellschaft (ASG)
- Arbeitsgemeinschaft bäuerliche Landwirtschaft (AbL)
- Deutsche Bodenkundliche Gesellschaft (DBG)
- Internationale Akademie land- und hauswirtschaftlicher Beraterinnen und Berater (IALB e.V.)

@ Hierzu finden Sie Veröffentlichungen im PDF-Format auf der Website
www.gesunde-erde.net

Themen

Wir bieten

Analyse, Fortbildung und Beratung in den Bereichen:

Bodenschutz

Biomasse

Lebensmittelqualität

Regionale Vermarktung

Publikation zum nachhaltigen Anbau von Biomasse:

BESTE, A.; MONDERKAMP, F. (2005):

Energie - sinnvoll eingespart - effizient genutzt

nachhaltig produziert. Ein Energiecheck für

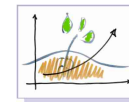
landwirtschaftliche Betriebe. Der komplette

Erläuterungstext mit Punktsystem, 37 S. mit farb. Abb.

*Für ökologische und konventionelle Betriebe
gleichermaßen interessant . Preis: 9,80 €*



Kontakt

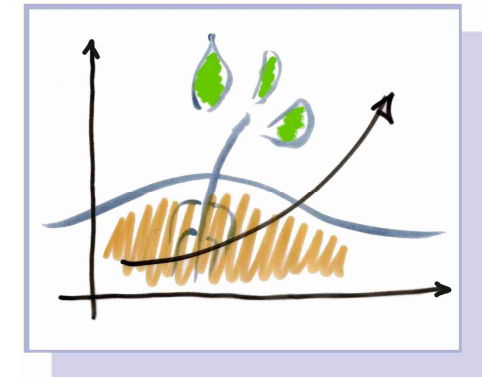


www.gesunde-erde.net

Büro für Bodenschutz
und
ökologische Agrarkultur

Dr. Andrea Beste
Kurfürstenstraße 23
D - 55118 Mainz
Phone: +49 +6131-639901
Fax: 01805-06033696930
gesunde-erde@t-online.de

gesunde-erde.net



Büro für Bodenschutz
und
ökologische Agrarkultur

BILDUNGSPALETTE

Analyse

Beratung

Fortbildung